

TEST NR 6 (wielokrotnego wyboru)

1. Którą stroną drogi powinien poruszać się pieszy poza miastem?

- a) prawą; b) lewą; c) obojętnie którą.

2. W jakiej odległości od przejścia dla pieszych można przechodzić na drugą stronę jezdni poza przejściem dla pieszych?

- a) 30 m; b) 50 m; c) 100 m.

3. Co oznacza dany znak?

- a) uwaga, po przejechaniu 3,5 km będą dwa ostre zakręty;
b) uwaga, ostre zakręty na odcinku drogi 3,5 km;
c) jedź ostrożnie, z prędkością 35 km/h;



4. Który ze znaków oznacza, że pierwszeństwo na zwężonym odcinku jedni mamy my?

- a) znak 1; b) znak 2; c) znak 3.



1



2



3

5. Na jakim odcinku drogi obowiązują znaki ostrzegawcze?

- a) na odcinku 100 m;
b) od znaku do najbliższego skrzyżowania lub odwołania;
c) od znaku do niebezpieczeństwa, przed którym ostrzega znak.

6. Który ze znaków należy do grupy znaków zakazu?

- a) znak 1; b) znak 2; c) znak 3.



1



2



3



7. Kierujący motorowerem zbliżając się do drogi oznaczonej danym znakiem ma obowiązek:

- a) uważać, ponieważ zbliża się do przystanku komunikacji miejskiej;
b) zjechać na prawy pas przeznaczony dla wolego ruchu;
c) nie wjeżdżać na pas oznaczony BUS.

8. Jaki ruch obowiązuje w Polsce?

- a) dwustronny; b) prawostronny; c) lewostronny.

9. Zatrzymanie motoroweru na chodniku jest:

- a) dopuszczalne pod warunkiem, że nie obowiązuje tam zakaz postoju i szerokość chodnika pozostawiona dla pieszych jest większa niż 1,5 m;
b) dopuszczalne pod warunkiem, że nie obowiązuje tam zakaz postoju i szerokość chodnika pozostawiona dla pieszych jest większa niż 2 m;
c) zabronione.

10. Obowiązkowym wyposażeniem motoroweru nie jest:

- a) tłumik wydechu; b) światło drogowe przednie; c) światło pozycyjne tylne.

11. Na tak oznakowanej jezdni, bez narysowanych znaków poziomych, zatrzymasz się:

- a) 5 m przed tym znakiem;
b) przy tym znaku;
c) w takim miejscu, aby móc zaobserwować drogę poprzeczną.

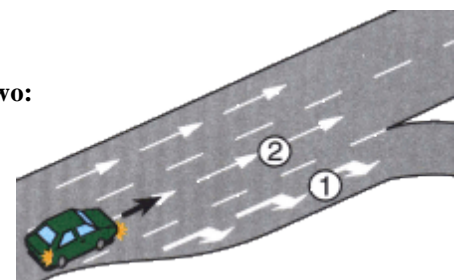


12. Kierujący motorowerem może:

- a) poruszać się w kolumnie nie przekraczającej liczby 10 motorowerów;
b) poruszać się w kolumnie nie przekraczającej liczby 20 motorowerów;
c) jechać bez trzymania jednej ręki na kierownicy.

13. W tej sytuacji zaleca się, aby kierujący pojazdem, zamierzając skręcić w prawo:

- a) zmienił jak najszybciej pas 2 na 1, bez istotnej zmiany prędkości;
b) zmienił pas 2 na 1 tuż przed rozwidleniem drogi;
c) zmniejszył prędkość do odpowiedniej dla skrętu po zmianie pasa 2 na 1.



14. Po zbliżeniu się do osi jezdni, podczas wykonywania manewru skrętu w lewo, następną czynnością jaką wykonasz będzie:

- a) wystawienie lewej ręki;
b) upewnienie się czy z tyłu nic nie nadjeżdża;
c) upewnienie się czy nic nie nadjeżdża z naprzeciwka.

15. Jeżeli zachodzi konieczność nagłego zatrzymania motoroweru, to należy:

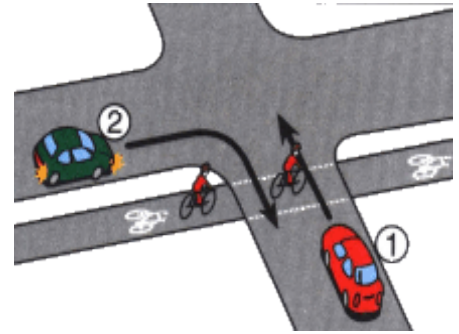
- a) natychmiast wcisnąć pedał hamulca roboczego;
- b) najpierw wcisnąć sprzęgło, a następnie rozpocząć hamowanie pulsacyjne;
- c) wyłączyć silnik.

16. Na którym biegu motorower uzyskuje największe przyspieszenie:

- a) pierwszym;
- b) drugim;
- c) bezpośrednim.

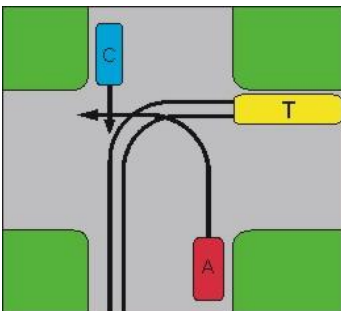
17. W tej sytuacji kierujący:

- a) pojazdami 1 i 2 mają pierwszeństwo przed rowerzystą;
- b) pojazdem 2 ustępuje pierwszeństwa rowerzyście;
- c) pojazdem 1 ustępuje pierwszeństwa rowerzyście.



18. Kierujący motorowerem, jest obowiązany mieć włączone światła mijania:

- a) tylko od zmierzchu do świtu;
- b) tylko od 1 listopada do ostatniego dnia lutego;
- c) podczas jazdy.

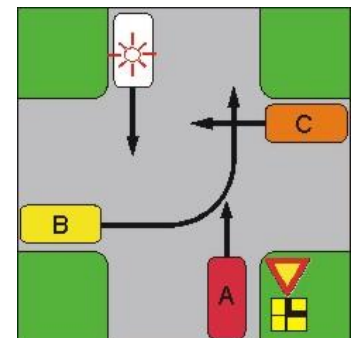


19. Kierujący pojazdem A na tym skrzyżowaniu:

- a) przejeżdża jako pierwszy;
- b) ustępuje pierwszeństwa tylko dla tramwaju;
- c) przejeżdża jako ostatni.

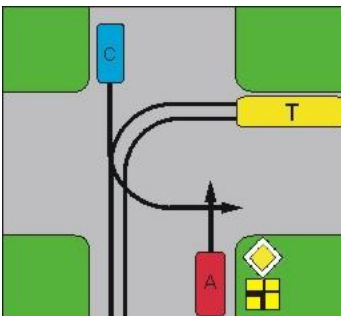
20. Jaka jest kolejność przejazdu na przedstawionym skrzyżowaniu:

- a) uprzywilejowany, C, A, B;
- b) uprzywilejowany, C, B, A;
- c) uprzywilejowany, A, C, B.



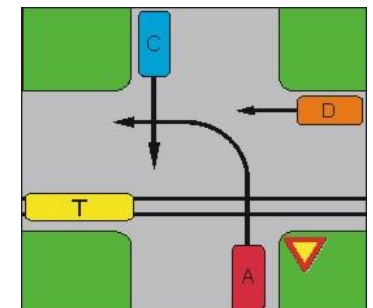
21. Kierujący pojazdem A na tym skrzyżowaniu:

- a) przejeżdża jako pierwszy;
- b) ustępuje pierwszeństwa tylko dla tramwaju;
- c) przejeżdża jako ostatni.



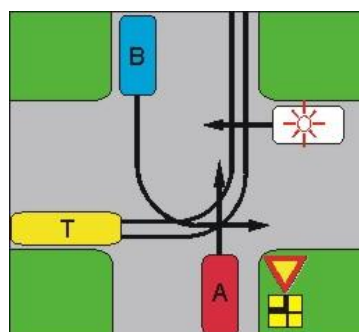
22. Jaka jest kolejność przejazdu na przedstawionym skrzyżowaniu:

- a) C, A, T, D;
- b) T i D, C, A;
- c) T, C, D, A.



23. Jaka jest kolejność przejazdu na przedstawionym skrzyżowaniu:

- a) T, uprzywilejowany, A, B;
- b) uprzywilejowany, T, A, B;
- c) uprzywilejowany, A, T, B;
- d) uprzywilejowany, T, B, A.



24. Czy każdy człowiek ma obowiązek udzielania pierwszej pomocy ofiarom wypadków?

- a) tak, gdyż nawet w przypadku obecności zagrożeń można wykonać część działań ratunkowych;
- b) nie, gdyż za popełnione błędy zawsze grozi odpowiedzialność karna;
- c) nie, gdyż pomocy mogą udzielać jedynie osoby z wykształceniem medycznym.

25. Jeżeli u ofiary wypadku występują objawy wstrząsu, takie jak, niepokój, dreszcze, bledność skóry, to należy:

- a) okryć ofiarę wypadku kocem lub ciepłą odzieżą;
- b) podać jej rozgrzewający płyn;
- c) ułożyć ją w bezpiecznym miejscu i unieść kończyny dolne.