

TEST NR 5 (wielokrotnego wyboru)

1. Czy pieszy może korzystać z drogi przeznaczonej tylko dla rowerów:

- a) nie;
- b) tak;
- c) tak, w przypadku braku chodnika lub pobocza albo niemożności korzystania z nich.

2. Po tym sygnale sygnalizator wyświetli:

- a) sygnał zielony;
- b) sygnał czerwony;
- c) sygnał żółty i czerwony.



3. Znak ten (linia ciągła):

- a) rozdziela pasy o tym samym kierunku ruchu;
- b) zezwala na przejeżdżanie na sąsiedni pas ruchu;
- c) rozdziela pasy o przeciwnych kierunkach ruchu.



4. Który ze znaków zezwala na wjazd pojazdom?

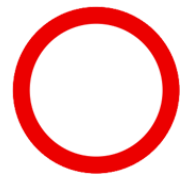
- a) znak 1;
- b) znak 2;
- c) znak 3.



1



2



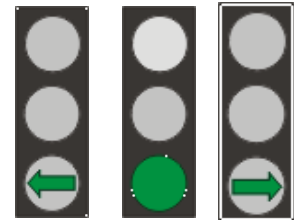
3

5. Większą skuteczność hamowania, uzyskuje się przez:

- a) użycie tylko hamulca tylnego;
- b) użycie tylko hamulca przedniego;
- c) jednoczesne użycie dwóch hamulców.

6. Który sygnał zezwala jechać w dowolnym kierunku przez skrzyżowanie?

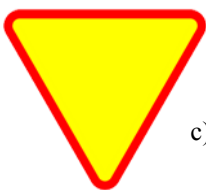
- a) sygnał 1;
- b) sygnał 2;
- c) sygnał 3.



1

2

3



7. Widząc ten znak zawsze musisz:

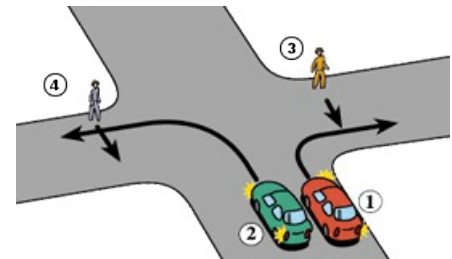
- a) zatrzymać się;
- b) ustąpić pierwszeństwa;
- c) zmniejszyć prędkość.

8. Kierującemu motorowerem zabrania się:

- a) korzystać z drogi dla rowerzystów i pieszych;
- b) jazdy trzymając kierownicę jedną ręką;
- c) jazdy obok innego uczestnika ruchu.

9. W tej sytuacji kierujący:

- a) pojazdem 1 ustępuje pierwszeństwa pieszemu,
- b) pojazdem 2 ustępuje pierwszeństwa pieszemu,
- c) pojazdami 1 i 2 powinni uważnie obserwować ruch pieszych.



10. Do kierowania motorowerem uprawniony jest:

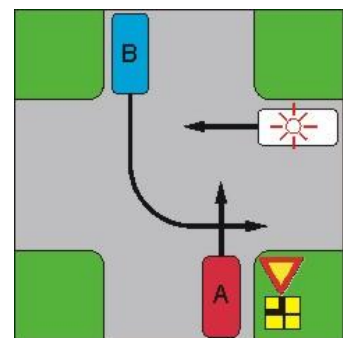
- a) posiadacz karty motorowerowej lub prawa jazdy;
- b) posiadacz karty rowerowej;
- c) osoba, która ukończyła 13 lat.

11. Rowerzysta przejeżdżając przez chodnik ma obowiązek:

- a) jechać powoli;
- b) zawsze używać sygnału dźwiękowego;
- c) ustąpić pierwszeństwa pieszym.

12. Jaka jest kolejność przejazdu na przedstawionym skrzyżowaniu:

- a) uprzywilejowany, A, B;
- b) uprzywilejowany, B, A;
- c) B, uprzywilejowany, A.



13. Kierującemu motorowerem zabrania się wyprzedzania innego rowerzysty jadącego po jezdni:

- a) na zakręcie oznaczonym znakami ostrzegawczymi;
- b) przy dojeżdżaniu do wierzchołka wzniesienia,
- c) bezpośrednio przed przejściem dla pieszych, z wyjątkiem przejścia, na którym ruch jest kierowany.

14. Po upewnieniu się czy nic nie nadjeżdża z tyłu i przodu następną czynnością, którą wykonasz przed wyprzedzeniem innego uczestnika ruchu będzie:

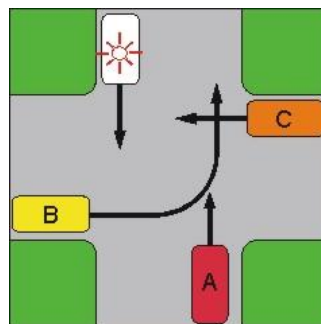
- a) wystawienie lewej ręki;
- b) wyprzedzenie;
- c) zwiększenie prędkości.

15. Jaka jest kolejność przejazdu na przedstawionym skrzyżowaniu:

- a) uprzywilejowany, C, A, B;
- b) uprzywilejowany, C, B, A;
- c) uprzywilejowany, B, A, C.

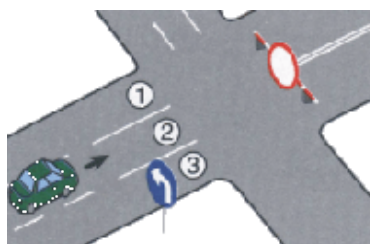
16. Jak powinien zachować się kierujący pojazdem gdy zbliża się pojazd uprzywilejowany będący w akcji:

- a) zawsze natychmiast się zatrzymać;
- b) nie zwiększać prędkości jazdy;
- c) usunąć się z drogi pojazdu uprzywilejowanego.



17. Motorowerysta będąc wyprzedzany powinien:

- a) zawsze zmniejszyć prędkość;
- b) powinien zjechać na prawy wolny pas ruchu;
- c) nie ma obowiązku reagować na sygnały dźwiękowe i świetlne.



18. W tej sytuacji kierujący pojazdem:

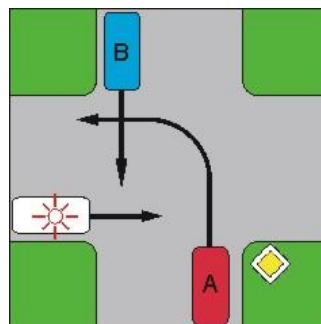
- a) powinien zająć pas 1;
- b) może zająć pas 1, 2 lub 3;
- c) powinien włączyć kierunkowskaz.

19. Kto może być uczestnikiem ruchu drogowego:

- a) pieszy;
- b) kierujący motorowerem;
- c) pieszy prowadzący wózek dziecięcy.

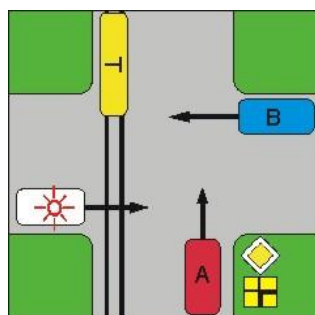
20. Kierujący pojazdem A na tym skrzyżowaniu:

- a) przejeżdża jako pierwszy;
- b) ustępuje pierwszeństwa tylko pojazdowi uprzywilejowanemu;
- c) przejeżdża jako ostatni.



21. Obowiązkowym wyposażeniem motoroweru nie jest:

- a) tłumik wydechu;
- b) światło drogowe przednie;
- c) światło pozycyjne tylne.

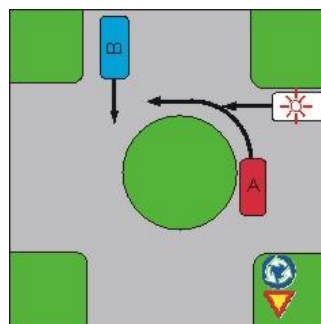


22. Jaka jest kolejność przejazdu na przedstawionym skrzyżowaniu:

- a) uprzywilejowany, T, B, A;
- b) uprzywilejowany, B, A i T;
- c) uprzywilejowany, T i A, B.

23. Kierujący pojazdem A na tym skrzyżowaniu:

- a) przejeżdża jako pierwszy;
- b) ustępuje pierwszeństwa tylko pojazdowi uprzywilejowanemu;
- c) przejeżdża jako ostatni.



24. Masaż serca należy wykonywać przez uciskanie:

- a) 1/3 dolnej części mostka;
- b) lewej połowy klatki piersiowej;
- c) górnej części mostka.

25. W czasie udzielania pierwszej pomocy tętno sprawdza się:

- a) po obu stronach szyi, używając kciuka i pozostałych palców;
- b) jednej stronie szyi, trzema środkowymi palcami;
- c) kciukiem na przegubie ręki.