

TEST NR 4 (wielokrotnego wyboru)

1. Jeżeli ruch pieszych i pojazdów odbywa się na placu, który nie ma wyodrębnionych z jezdni chodników, to:

- a) pieszy ma pierwszeństwo przed kierującymi pojazdami;
- b) kierujący rowerem ma pierwszeństwo przed pieszym;
- c) kierujący rowerem ma pierwszeństwo przed kierującymi innymi pojazdami.

2. Co oznacza dany znak?

- a) uwaga jesteś przy piątym zakręcie;
- b) uwaga, ostre zakręty na odcinku drogi 5 km;
- c) uwaga pięć niebezpiecznych zakrętów;
- d) dwa niebezpieczne zakręty o nachyleniu 5°.



3. Znak ten ostrzega kierującego samochodem osobowym o:

- a) odcinku drogi pokrytej żwirem lub grysem;
- b) miękkim poboczem;
- c) możliwości uszkodzenia odłamkami żwiru lub grys innych pojazdów jeżeli jedzie zbyt szybko.

4. Który ze znaków zabrania wjazdu?

- a) znak 1;
- b) znak 2;
- c) znak 3.



1.



2.



3.

5. W jakich miejscach umieszczane są tego typu znaki?

- a) przed obszarami zabudowanymi;
- b) przed i za obszarami zabudowanymi;
- c) przed strefą zamieszkania.



6. Który ze znaków nie dotyczy przejazdu kolejowego?

- a) znak 1;
- b) znak 2;
- c) znak 3.



1.



2.



3.

7. Kierującemu pojazdem nie wolno wjechać na przejazd kolejowy, jeżeli:

- a) opuszczenie zapór zostało rozpoczęte;
- b) podnoszenie zapór nie zostało zakończone;
- c) po drugiej stronie przejazdu nie ma miejsca do kontynuowania jazdy.

8. Z jaką maksymalną prędkością może poruszać się pojazd (np. motorower)?

- a) 20 km/h w strefie zamieszkania;
- b) 50 km/h na obszarze zabudowanym;
- c) 60 km/h na obszarze zabudowanym.

9. Pojazd zostanie zakwalifikowany jako nadmiernie uciążliwy dla środowiska, jeżeli:

- a) zawartość spalin jest nieprawidłowa;
- b) powoduje zbyt duży hałas;
- c) z pojazdu wyciekają różne płyny.

10. Pojazd może być pozostawiony w nocy bez oświetlenia:

- a) w miejscu znajdującym się poza drogą;
- b) na poboczu nieoświetlonej drogi;
- c) na chodniku.

11. Karta rowerowa nie jest wymagana od osoby, która ukończyła:

- a) 15 lat;
- b) 17 lat;
- c) 18 lat.

12. Kierujący motorowerem w trakcie zmiany pasa ruchu jest zobowiązany:

- a) zawsze wyraźnie sygnalizować ten zamiar;
- b) zaprzestać sygnalizowania niezwłocznie po wykonaniu manewru;
- c) ustąpić pierwszeństwa pojazdowi wjeżdżającemu na ten pas z prawej strony.

13. Przed uruchomieniem silnika w niskiej temperaturze otoczenia należy:

- a) ustawić dźwignię biegów w położeniu neutralnym "luz";
- b) wcisnąć sprężelę;
- c) wyłączyć zbędne odbiorniki prądu.

14. Po obróceniu się za siebie i wystawieniu lewej ręki podczas wykonywania manewru skrętu w lewo, następną czynnością jaką wykonasz będzie:

- a) zbliżenie się do osi jezdni;
- b) skręcenie w lewo;
- c) upewnienie się czy nic nie nadjeżdża z naprzeciwka.

15. Kierującemu motorowerem nie wolno:

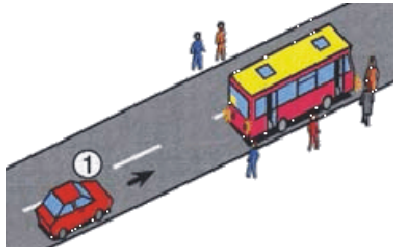
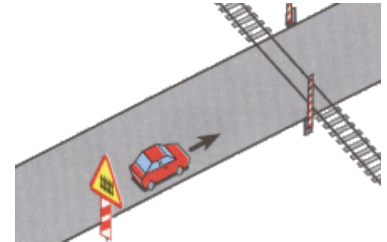
- a) przewozić pasażera, jeśli kierujący nie ukończył 18 lat;
- b) jeździć bez kasku;
- c) odrywać obu rąk od kierownicy.

16. Sygnał żółty migający może ostrzegać kierującego pojazdem o zbliżeniu się do:

- a) skrzyżowania dróg, na którym występuje zagrożenie bezpieczeństwa ruchu;
- b) przejścia dla pieszych, na którym występuje zagrożenie bezpieczeństwa ruchu;
- c) przeszkody na drodze.

17. W tej sytuacji kierujący pojazdem:

- a) nie ma obowiązku upewnienia się, czy nadjeżdża pociąg;
- b) powinien zachować szczególną ostrożność;
- c) powinien obserwować tylko prawą stronę drogi.

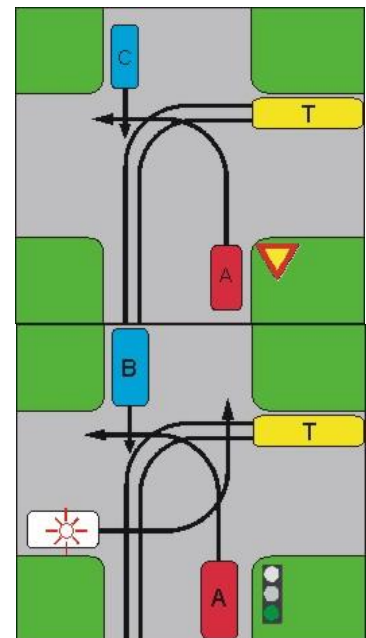


18. W tej sytuacji kierujący pojazdem 1 widząc dzieci wysiadające z autobusu oznakowanego kwadratowymi tablicami barwy żółtej powinien:

- a) uważnie obserwować otoczenie drogi;
- b) zwrócić szczególną uwagę tylko na dzieci wysiadające z autobusu;
- c) być przygotowanym do zatrzymania pojazdu.

19. Kierujący pojazdem A na tym skrzyżowaniu:

- a) przejeżdża jako pierwszy;
- b) ustępuje pierwszeństwa tylko tramwajowi;
- c) przejeżdża jako ostatni.

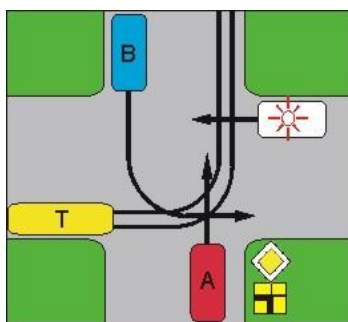


20. Wstrząs rozpoznajemy, gdy występują:

- a) błądność, niepokój, uczucie zimna;
- b) szybkie, słabo wyczuwalne tętno;
- c) wolny lub przyspieszony oddech.

21. Jaka jest kolejność przejazdu na przedstawionym skrzyżowaniu:

- a) uprzywilejowany, T, A, B;
- b) uprzywilejowany, T, B, A;
- c) uprzywilejowany, B, A, T;



22. Kierujący pojazdem A na tym skrzyżowaniu:

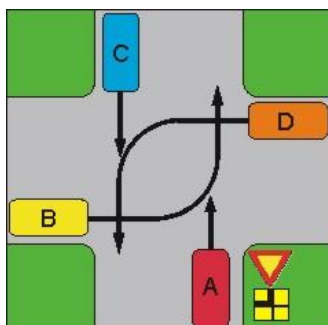
- a) przejeżdża jako pierwszy;
- b) ustępuje pierwszeństwa tylko pojazdowi uprzywilejowanemu;
- c) ma pierwszeństwo tylko przed pojazdem B.

23. Pozycja bezpieczna powinna być zastosowana:

- a) u nieprzytomnych ofiar wypadku, dławiących się wymiocinami, krwią lub śluzem;
- b) u wszystkich nieprzytomnych ofiar wypadku, z wyjątkiem osób z podejrzeniem urazu kręgosłupa;
- c) u wszystkich przytomnych ofiar wypadku.

24. Jaka jest kolejność przejazdu na przedstawionym skrzyżowaniu:

- a) uprzywilejowany, T, A, B;
- b) uprzywilejowany, T, B, A;
- c) uprzywilejowany, B, T, A;



25. Kierujący pojazdem A na tym skrzyżowaniu:

- a) przejeżdża jako pierwszy;
- b) ustępuje pierwszeństwa tylko pojazdowi B i C;
- c) ustępuje pierwszeństwa tylko pojazdowi D i B;
- d) przejeżdża jako ostatni.

