

TEST NR 3 (wielokrotnego wyboru)

1. Kolumna pieszych do lat 10 idąca po jezdni może poruszać się:

- a) czwórkami; b) dwójkami; c) szóstkami.

2. Ten znak:

- a) wskazuje miejsce zatrzymania pojazdu;
b) zezwala na kontynuowanie jazdy bez zatrzymania pojazdu;
c) zezwala na zatrzymanie pojazdu częściowo na linii.



3. Widząc ten znak, kierujący pojazdem:

- a) może spodziewać się pojazdów wjeżdżających na skrzyżowanie z lewej strony;
b) może skręcić na skrzyżowaniu w prawo;
c) jest ostrzegany o zbliżeniu się do skrzyżowania z drogą podporządkowaną.

4. Który ze znaków należy do grupy znaków nakazu?

- a) znak 1;
b) znak 2;
c) znak 3.

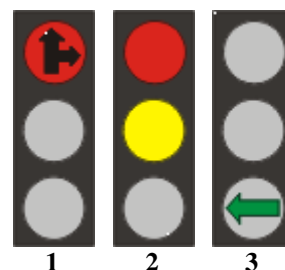


5. Na tak oznakowanym obszarze pierwszeństwo mają:

- a) piesi;
b) rowerzyści;
c) pojazdy samochodowe.

6. Który z tych sygnałów zezwala na skręt w lewo?

- a) sygnał 1;
b) sygnał 2;
c) sygnał 3.



7. Hamowanie na zakręcie jest:

- a) zalecane; b) obojętne; c) niewskazane.

8. Postój pojazdu jest zabroniony:

- a) na płatnym parkingu;
b) w strefie zamieszkania w innym miejscu niż wyznaczone w tym celu;
c) na poboczu.

9. Kierujący pojazdem silnikowym powinien zachować odstęp od poprzedzającego pojazdu:

- a) dostosowany do prędkości jazdy; b) zawsze taki sam; c) niezbędny do uniknięcia zderzenia w razie hamowania.

10. Człowiek, który ma prawo jazdy kategorii "T" może się poruszać:

- a) motocyklem;
b) samochodem osobowym;
c) ciągnikiem rolniczym z przyczepką, pojazdem wolnobieżnym, motorowerem, rowerem, pojazdem zaprzężonym.

11. Na przejeździe dla rowerzystów, kierującemu rowerem zabrania się:

- a) zwalniania; b) wjeżdżania bezpośrednio przed jadącym pojazdem; c) zatrzymywania się bez uzasadnionej przyczyny.

12. Wjeżdżając z posesji na jezdnię, czyli włączając się do ruchu należy:

- a) ustąpić pierwszeństwa tylko pojazdom nadjeżdżającym z lewej strony;
b) ustąpić pierwszeństwa tylko pojazdom nadjeżdżającym z prawej strony;
c) ustąpić pierwszeństwa pojazdom nadjeżdżającym z lewej i prawej strony.

13. Kierować motorowerem może osoba:

- a) posiadająca prawo jazdy; b) posiadająca kartę motorowerową; c) mająca ukończone 18 lat, ale nieposiadająca żadnych uprawnień do kierowania.

14. Po wyprzedzeniu pojazdu kolejną czynnością, którą powinien wykonać jest:

- a) zmniejszenie prędkości; b) zjechanie do prawej krawędzi jezdni; c) wystawienie prawej ręki;

15. Kierujący to:

a) rowerzysta;

b) osoba prowadząca kolumnę pieszych;

c) osoba pędząca zwierzęta po drodze.

16. Do obowiązkowego wyposażenia motoroweru należy:

a) sygnał dźwiękowy;

b) światło pozycyjne tylne barwy czerwonej;

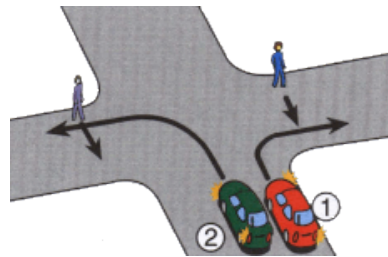
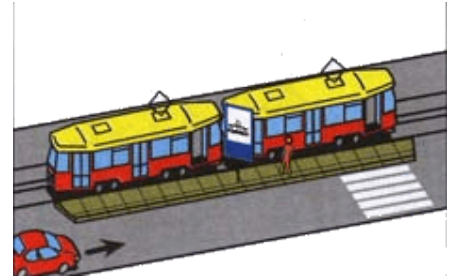
c) światło drogowe białe lub żółte z przodu.

17. W tej sytuacji kierujący pojazdem:

a) może przejechać obok przystanku bez zatrzymania;

b) powinien zatrzymać pojazd przed przejściem dla pieszych;

c) powinien zachować szczególną ostrożność podczas przejeżdżania obok przystanku.



18. W tej sytuacji kierujący:

a) pojazdem 1 ustępuje pierwszeństwa pieszemu;

b) pojazdem 2 ustępuje pierwszeństwa pieszemu;

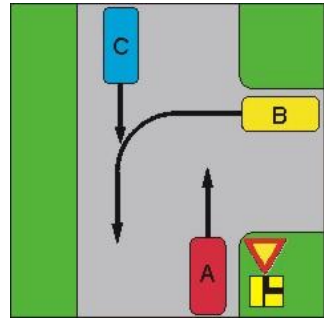
c) pojazdami 1 i 2 powinni uważnie obserwować ruch pieszych.

19. Kierujący pojazdem A na tym skrzyżowaniu:

a) przejeżdża jako pierwszy;

b) ustępuje pierwszeństwa tylko tramwajowi i pojazdowi D;

c) przejeżdża jako ostatni.

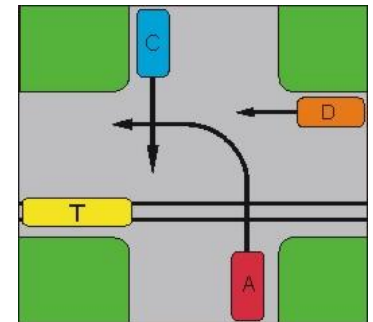


20. Jaka jest kolejność przejazdu na przedstawionym skrzyżowaniu:

a) C, A, B;

b) C, B, A;

c) A, C, B;



21. Pierwszą czynnością poprzedzającą udzielenie pomocy ofiarom wypadku powinno być:

a) zadbanie o bezpieczeństwo ruchu w miejscu wypadku;

b) ocena obrażeń ofiar wypadku;

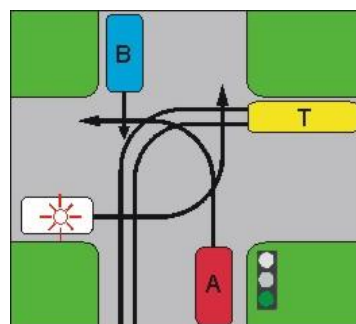
c) wezwanie pogotowia ratunkowego i policji.

22. Kierujący pojazdem A na tym skrzyżowaniu:

a) przejeżdża jako pierwszy;

b) ustępuje pierwszeństwa tylko tramwajowi;

c) przejeżdża jako ostatni.

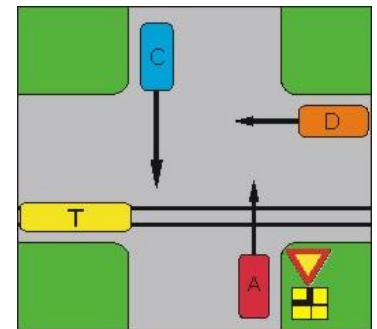


23. Jaka jest kolejność przejazdu na przedstawionym skrzyżowaniu:

a) uprzywilejowany, A, B, T;

b) uprzywilejowany, B, A, T;

c) uprzywilejowany, T, B, A.



24. Najskuteczniejszą i najprostszą metodą udrożnienia dróg oddechowych jest:

a) wyciągnięcie i przytrzymanie języka;

b) przygięcie głowy do mostka;

c) usunięcie ciał obcych z jamy ustnej i odgięcie głowy do tyłu.

25. Kierujący pojazdem A na tym skrzyżowaniu: (pojazd C i D skręcają w lewo)

a) przejeżdża jako pierwszy;

b) ustępuje pierwszeństwa tylko pojazdowi D;

c) przejeżdża jako ostatni.

