

TEST NR 2 (wielokrotnego wyboru)

1. Pieszym zabrania się wchodzenia na tory na przejeździe kolejowym, jeżeli:

- a) podnoszenie zapór lub półzapór nie zostało zakończone,
- b) za przejazdem nie ma warunków do kontynuowania ruchu,
- c) opuszczanie zapór lub półzapór zostało rozpoczęte.

2. Kierujący motorowerem zbliżając się do drogi oznaczonej danym znakiem ma obowiązek:

- a) jechać lewym pasem;
- b) jechać prawym pasem;
- c) może jechać dowolnym pasem, byleby nie przekraczać prędkości 30 km/h.



3. Co oznacza ten znak?

- a) odcinek jezdni o ruchu jednokierunkowym;
- b) odcinek jezdni o ruchu dwukierunkowym;
- c) pierwszeństwo dla nadjeżdżających z przeciwnika.



1



2



3

4. Które ze znaków oznaczają przejście dla pieszych?

- a) znaki 1 i 2;
- b) znaki 2 i 3;
- c) znaki 1 i 3.

5. Jeżeli jeden z pasów ruchu jest oznaczony danym znakiem, to oznacza to, że:

- a) tym pasem mogą poruszać się tylko autobusy;
- b) tym pasem mogą poruszać się wszelkie pojazdy pod warunkiem ustąpienia pierwszeństwa autobusom;
- c) w tym miejscu znajduje się przystanek komunikacji miejskiej;



6. Który ze znaków nakazuje jechać z prawej strony znaku?

- a) znak 1;
- b) znak 2;
- c) znak 3.



1



2



3

7. Do kierowania motorowerem uprawnia:

- a) karta rowerowa;
- b) karta motorowerowa;
- c) prawo jazdy kategorii B (samochody osobowe).

8. Na jezdni jednokierunkowej bez wyznaczonych pasów ruchu jadący motorowerzysta może wyprzedzić innego uczestnika ruchu jadącego przed nim:

- a) tylko z lewej strony;
- b) tylko z prawej strony;
- c) z prawej lub z lewej strony.

9. Kierując pojazdem należy rozwijać prędkość:

- a) dowolną, wygodną dla kierowcy;
- b) nie utrudniającą ruchu innym kierującym;
- c) możliwie najmniejszą.

10. Dopuszczalna prędkość motoroweru wynosi

- a) w strefie zamieszkania 20 km/h;
- b) na terenie obszaru zabudowanego 60 km/h;
- c) na drogach przeznaczonych dla pieszych i rowerów 30 km/h.

11. W czasie kierowania motorowerem, jesteś obowiązany posiadać przy sobie:

- a) tylko kartę rowerową i motorowerową;
- b) tylko kartę motorowerową i dowód rejestracyjny;
- c) kartę rowerową, dowód rejestracyjny oraz dowód poświadczający opłacenie składki ubezpieczeniowej.

12. Czy zasada "szczególnej ostrożności" dotyczy:

- a) tylko rowerzystów;
- b) tylko kierowców samochodów osobowych;
- c) wszystkich użytkowników dróg.

13. Wjazd na skrzyżowanie jest zabroniony, jeżeli świeci się sygnał:

- a) żółty migający;
- b) żółty jednocześnie z czerwonym;
- c) zielony, ale piesi nie zdążyli opuścić wyznaczonego przejścia przez drogę.

14. Po obróceniu się i upewnieniu się czy nic nas nie chce wyprzedzić, następną czynnością jaką wykonasz podczas wykonywania manewru wyprzedzania innego uczestnika ruchu będzie:

- a) wystawienie lewej ręki;
- b) upewnienie się czy nic nie nadjeżdża z naprzeciwka;
- c) zjechać do osi jezdni.

15. Zbliżając się do torów tramwajowych przecinających drogę, kierujący pojazdem powinien:

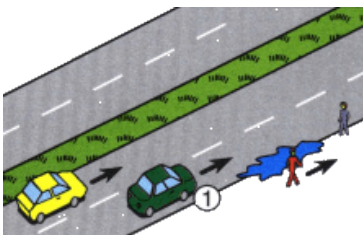
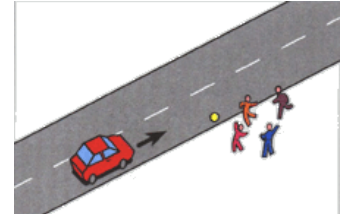
- a) upewnić się, czy nie nadjeżdża tramwaj;
- b) zachować szczególną ostrożność;
- c) nie wyprzedzać innych pojazdów bezpośrednio przed przejazdem.

16. Czy kierujący motorowerem może:

- a) jechać z jednym skutecznie działającym hamulcem;
- b) jechać bez światła hamowania "stop";
- c) jechać bez świateł kierunkowskazów.

17. W tej sytuacji kierujący pojazdem widząc toczącą się po jezdni piłkę powinien:

- a) uważnie obserwować bawiące się dzieci;
- b) być przygotowanym do zatrzymania pojazdu;
- c) liczyć się z tym, że dzieci mogą wbiec na jezdnię.

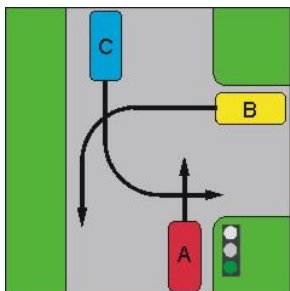
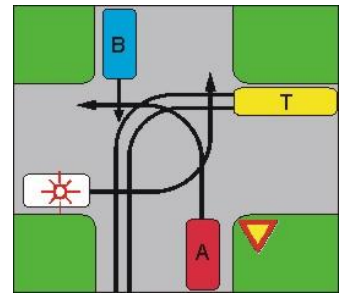


18. W tej sytuacji, podczas dużych opadów deszczu, kierujący pojazdem 1 powinien:

- a) mieć włączone światła mijania lub przeciwmgłowe przednie, albo oba jednocześnie;
- b) jechać w miarę powoli, aby nie ochlapać pieszych;
- c) zachować szczególną ostrożność.

19. Jaka jest kolejność przejazdu na przedstawionym skrzyżowaniu:

- a) uprzywilejowany, B, T, A;
- b) uprzywilejowany, T, B, A;
- c) uprzywilejowany, T, A, B.



20. Kierujący pojazdem A na tym skrzyżowaniu:

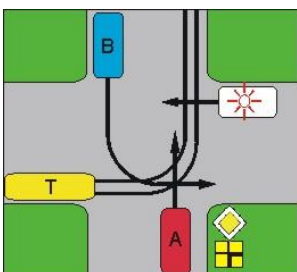
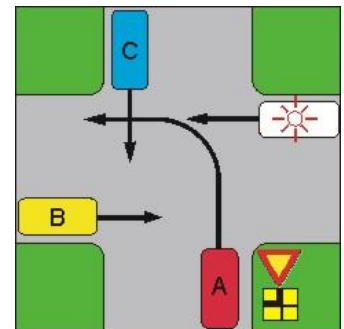
- a) przejeżdża jako pierwszy;
- b) ustępuje pierwszeństwa tylko pojazdowi B;
- c) przejeżdża jako ostatni.

21. Jeżeli ofiara wypadku po kilku minutach odzyskała przytomność i chce iść do domu, to należy:

- a) namawiać ją do pozostania, bacznie obserwować i wezwać pomoc medyczną;
- b) podać jej coś do picia i środki przeciwbólowe;
- c) pozwolić jej odejść do domu, zalecając wizytę u lekarza.

22. Jaka jest kolejność przejazdu na przedstawionym skrzyżowaniu:

- a) uprzywilejowany, A, B, C;
- b) uprzywilejowany, C, B, A;
- c) uprzywilejowany, B, C, A.

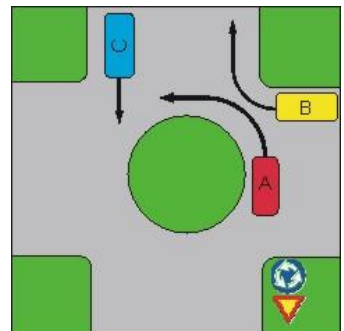


23. Kierujący pojazdem A na tym skrzyżowaniu:

- a) przejeżdża jako pierwszy;
- b) ustępuje pierwszeństwa tylko pojazdowi uprzywilejowanemu;
- c) ma pierwszeństwo tylko przed pojazdem B.

24. Jaka jest kolejność przejazdu na przedstawionym skrzyżowaniu:

- a) A, B, C;
- b) B, A, C;
- c) C, B, A.



25. Jeżeli ofiara wypadku ma złamaną nogę, jest przytomna i wezwano już pogotowie ratunkowe, to należy:

- a) zakazać poruszania się i uspakajać ją;
- b) chronić złamaną kończynę przed przemieszczaniem i dalszymi urazami;
- c) jak najszybciej, unieruchomić złamaną kończynę używając dostępnych przedmiotów (np. gałęzi, deski itp.).