

TEST NR 1 (jednokrotnego wyboru)

1. Sygnał ten oznacza:



- a) zakaz wjazdu za sygnalizator, chyba że w chwili zapalenia się tego sygnału pojazd znajduje się tak blisko sygnalizatora, że nie może być zatrzymany bez gwałtownego hamowania,
- b) bezwzględny nakaz zatrzymania się,
- c) że następnym wyświetlanym sygnałem będzie sygnał zielony.

2. O występowaniu urządzenia technicznego zamontowanego w formie przeszkody umieszczonej na jezdni w celu spowolnienia ruchu pojazdów ostrzega znak:

- a) tylko 1,
- b) tylko 2,
- c) 1 i 2.



3. Za tym znakiem unieruchomienie pojazdu jest:

- a) całkowicie zabronione,
- b) dozwolone, ale nie dłużej niż 1 minutę,
- c) uzależnione od dopuszczalnej prędkości na drodze.



4. Przedstawiona tabliczka pokazująca przebieg drogi z pierwszeństwem umieszczona jest na drodze:

- a) podporządkowanej,
- b) z pierwszeństwem,
- c) równorzędnej.



Ograniczenie prędkości wyrażone tym znakiem dotyczy motorowerystów podczas poruszania się:

- a) na drogach przeznaczonych dla pieszych i rowerów,
- b) na terenie obszaru zabudowanego,
- c) w strefie zamieszkania.



6. Odległość między kolumnami motorowerystów nie może być mniejsza niż:

- a) 10 m, b) 100 m, c) 200 m.

7. Do kierujących ruchem lub osób uprawnionych zaliczyć można:

- a) policjanta, żołnierza,
- b) dróżnika kolejowego, nauczyciela wychowania komunikacyjnego,
- c) strażnika szkolnego, inspicjenta.

8. Przejżdżanie lub przechodzenie obok innego uczestnika ruchu poruszającego się w tym samym kierunku to:

- a) omijanie, b) wymijanie, c) wyprzedzanie.

9. Zatrzymanie pojazdu jest zabronione:

- a) w obszarze zabudowanym na wszystkich drogach z pierwszeństwem przejazdu,
- b) w strefie zamieszkania,
- c) na moście, wiadukcie, w tunelu.

10. Jeżeli na skrzyżowaniu pierwszeństwo przejazdu jest oznakowane znakami drogowymi, ruch jest kierowany przez sygnalizację świetlną i dodatkowo kieruje nim policjant, to w pierwszej kolejności motorowerysta powinien zastosować się do:

- a) znaków drogowych,
- b) sygnałów świetlnych,
- c) poleceń i sygnałów policjanta.

11. Przedstawiony na rysunku rowerzysta sygnalizuje:

- a) skręt w prawo, b) zamiar skrętu w lewo, c) zamiar skrętu w prawo.



12. Zatrzymanie motorowerystów na chodniku jest:

- a) dopuszczalne pod warunkiem, że nie obowiązuje tam zakaz postoju i szerokość chodnika pozostawiona dla pieszych jest większa niż 1,5 m,
- b) dopuszczalne pod warunkiem, że nie obowiązuje tam zakaz postoju i szerokość chodnika pozostawiona dla pieszych jest większa niż 2 m,
- c) zabronione.

13. Na tak oznakowanej drodze manewr skrętu w lewo wykonasz ustawiając się przy:

- a) lewej krawędzi jezdni, b) osi jezdni, c) prawej krawędzi jezdni.

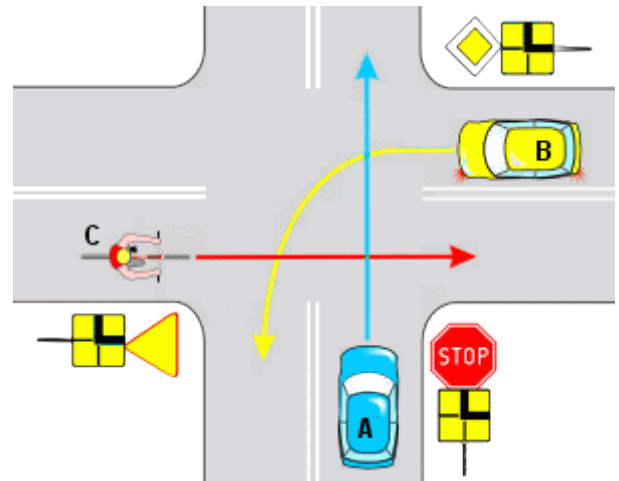
14. Obowiązkowym wyposażeniem motoroweru nie jest:

- a) tłumik wydechu, b) światło drogowe przednie, c) światło pozycyjne tylne.



15. Wskaż pojazd, który opuści przedstawione skrzyżowanie jako ostatni

- a) A, b) B c) C

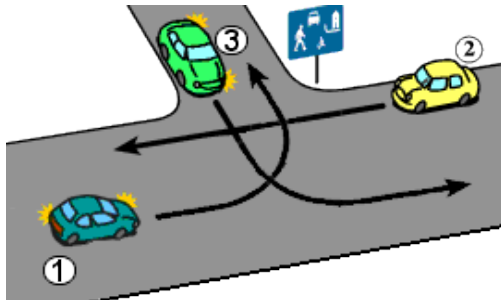


16. Długość drogi hamowania motoroweru nie zależy od:

- a) prędkości jazdy,
b) stanu ogumienia,
c) pojemności skokowej silnika.

17. Prawidłowa kolejność przejazdu pojazdów, to:

- a) 321, b) 132, c) 213.

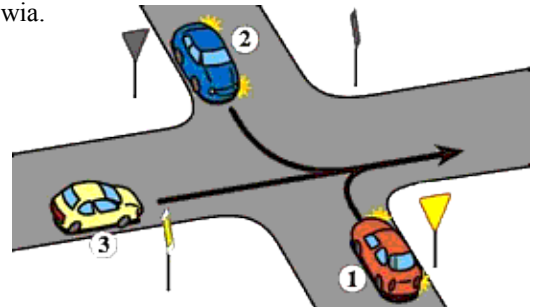


18. Osobę, u której podejrzewamy uszkodzenie kręgosłupa należy:

- a) wyprostować,
b) wyprostować i ułożyć na płaskiej powierzchni,
c) pozostawić w pozycji, w jakiej się ją zastało, do przybycia pogotowia.

19. Wskaż prawidłową kolejność przejazdu przez skrzyżowanie

- a) 132, b) 312, c) 321.



20. Opaskę uciskową stosować należy w przypadku:

- a) krwotoku,
b) odcięcia kończyny,
c) krwawienia z tętnicy szyjnej.

21. Kierujący pojazdem nr 1 przejeżdża jako:

- a) pierwszy, b) drugi, c) ostatni.

22. Jeżeli ofiara wypadku jest nieprzytomna, oddycha i ma tętno na tętnicy szyjnej ale zaczyna wymiotować, to należy:

- a) przygiąć jej głowę do klatki piersiowej,
b) ułożyć ją na wznak i głowę odchylić do tyłu,
c) ułożyć ją na bok w pozycji bezpiecznej.

23. Poprawne numery ratunkowe to:

- a) Policja 997, Pogotowie Ratunkowe 998, Straż Pożarna 999,
b) Pogotowie Ratunkowe 999, Policja 997, Straż Pożarna 998,
c) Straż Pożarna 998, Pogotowie Ratunkowe 997, Policja 999.

24. Którą z wymienionych czynności wykonasz przed przybyciem lekarza na miejsce wypadku?

- a) podam środki przeciwbólowe, b) opatrzę ranę, c) nastawię i unieruchomię kości.

25. W przypadku widocznego wycieku krwi z ucha należy:

- a) zatkać ucho, zatrzymując wypływ krwi,
b) osłonić miejsce, nie tamując wypływającej krwi,
c) poszkodowanego położyć na podłodze i podnieść kończyny dolne do góry.

