

ZAJĘCIA TECHNICZNE

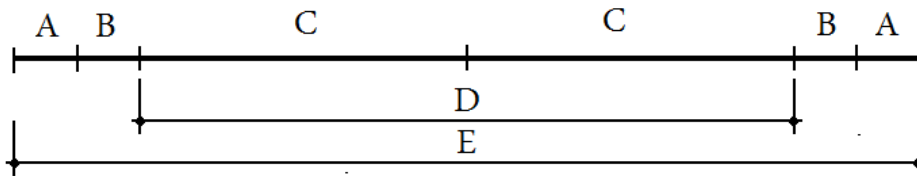
KLASA I

GIMNAZJUM W TĘGOBORZY

Dział: **Podstawowe informacje o ruchu drogowym**

Temat 1: Podstawowe pojęcia z dziedziny ruchu drogowego.

Droga – to pas terenu przeznaczony do ruchu lub postoju pojazdów oraz pieszych.



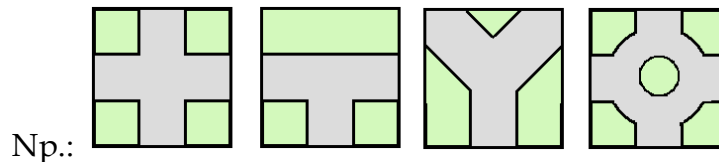
A – rów B – pobocze C – pas ruchu D – jezdnia E – droga

Jezdnia – to część drogi przeznaczona do ruchu pojazdów.

Pas ruchu – to podłużna część jezdni o szerokości wystarczającej do poruszania się jednego rzędu pojazdów.

Chodnik – część drogi przeznaczona do ruchu pieszych.

Skrzyżowanie – to przecięcie się w jednym poziomie dróg mających jezdnię, ich połączenia lub rozwidlenia.



Uczestnik ruchu – to każda osoba znajdująca się na drodze, zarówno pieszy, kierujący pojazdem, jak też osoba przebywająca w pojeździe będącym na drodze.

Pieszy – to każda osoba znajdująca się na drodze poza pojazdem (osoba prowadząca rower, pchająca wózek, itd.).

Kierujący – to osoba, która kieruje pojazdem, jak też osoba, która prowadzi zorganizowaną grupę pieszych.

Kierowca – to osoba uprawniona do kierowania pojazdem (posiadająca odpowiednie dokumenty - prawo jazdy odpowiedniej kategorii, kartę rowerową, motorowerową).

Pojazd – to środek transportu przeznaczony do poruszania się po drodze.

Pojazd uprzywilejowany – to pojazd wysyłający jednocześnie sygnały świetlne (niebieskie błyskowe) i dźwiękowe o zmiennym tonie (np. karetka, policja, straż pożarna – jadące na sygnale!).

Uwaga: pojazdy te mają bezwzględne pierwszeństwo względem innych uczestników ruchu i mogą nie stosować się do przepisów ruchu drogowego i znaków drogowych.

Rower – pojazd jednośladowy lub wielośladowy poruszany siłą mięśni osoby nim jadącej.

Motorower – to pojazd jednośladowy lub dwuśladowy zaopatrzony w silnik spalinowy o pojemności skokowej nieprzekraczającej 50cm³, którego konstrukcja ogranicza prędkość jazdy do 45km/h.

Obszar zabudowany – to obszar oznaczony specjalnymi znakami drogowymi, obowiązuje ograniczenie prędkości (do 50km/h) oraz ułatwianie włączenia się do ruchu autobusom.

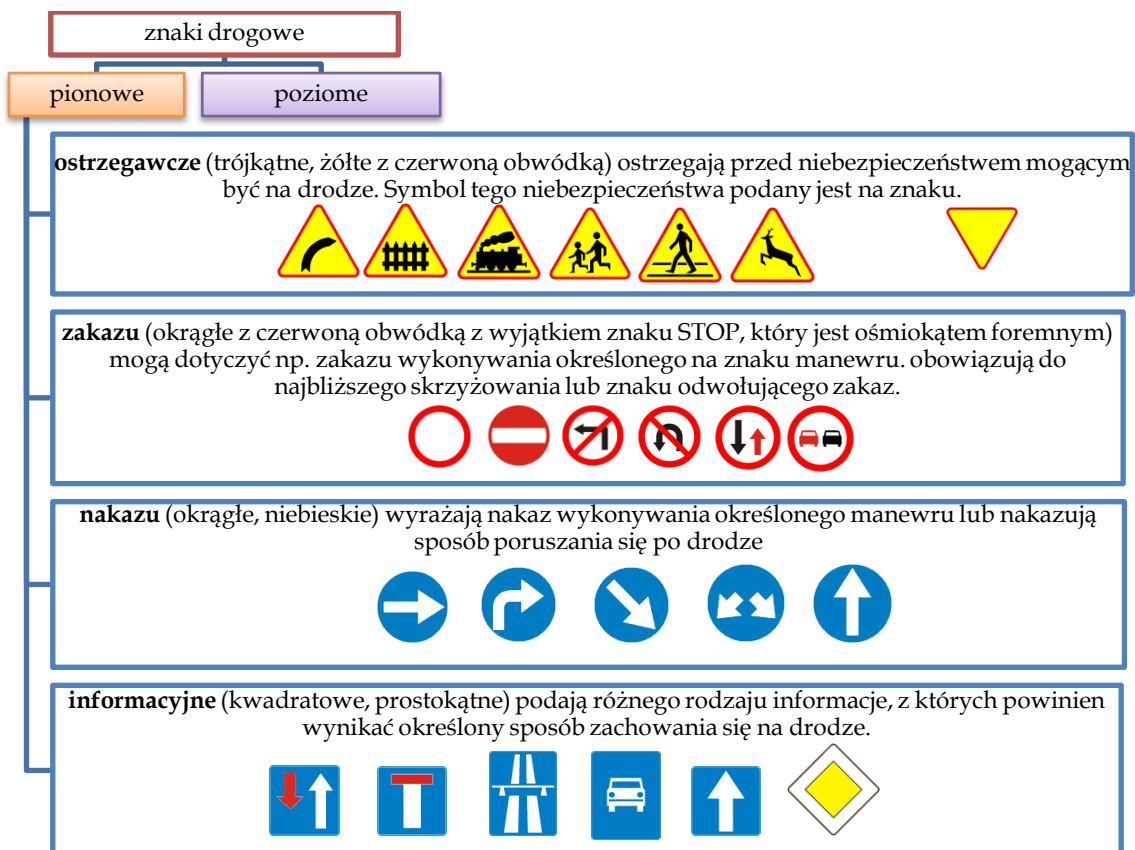


Strefa zamieszkania:

- wzmożony ruch pieszych (można spodziewać się dzieci grających w piłkę)
- pierwszeństwo mają piesi (nawet przed rowerami!),
- maksymalna dozwolona prędkość – do 20km/h
- stopnie – progi zwalniające (np. wjazdy na osiedla),
- przy wyjeździe na drogę publiczną następuje „włączanie się do ruchu”.



1. Podział znaków drogowych:









2. Rodzaje skrzyżowań:

- a). **Równorzędne** – bez znaków drogowych, obowiązuje zasada „prawej ręki”.

Uwaga: mogą być oznakowane znakiem ostrzegawczym:



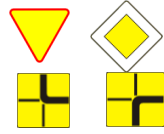
- b). **Oznakowane znakami drogowymi**

		- ustąp pierwszeństwa przejazdu (znak ostrzegawczy) (linia warunkowego zatrzymania się).
		- droga z pierwszeństwem (znak informacyjny).
		- koniec drogi z pierwszeństwem.
		- zakaz wjazdu na skrzyżowanie bez wcześniejszego zatrzymania się (linia bezwarunkowego zatrzymania się).



- linia warunkowego zatrzymania przed przejściem dla pieszych lub sygnalizacją świetlną.

Znaki z tablicami wskazującymi rzeczywisty przebieg drogi z pierwszeństwem:



c). **Z ruchem okrężnym** (rondo)



- ostrzega o ruchu okrężnym



- nakaz ruchu w kierunku pokazanym na znaku



- pierwszeństwo mają pojazdy będące już na rondzie

d). **Z sygnalizacją świetlną**



- stój - zakaz wjazdu na skrzyżowanie



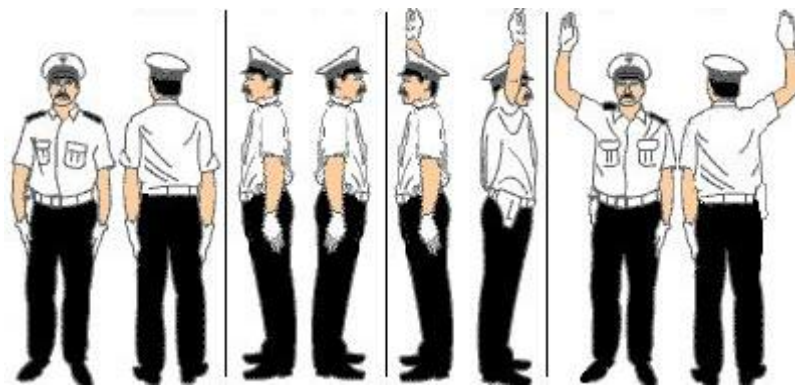
- uwaga - czekaj zaraz zapali się czerwone - zakaz wjazdu



- jedź

przygotuj się, zaraz zapali się zielone

e). **Kierowane przez policjanta**



---- czerwone ----- zielone ----- żółte ----- czerwone -----

3. Hierarchia ważności znaków

- sygnały dawane przez policjanta
- sygnały świetlne
- znaki drogowe
- zasada „prawej ręki”.

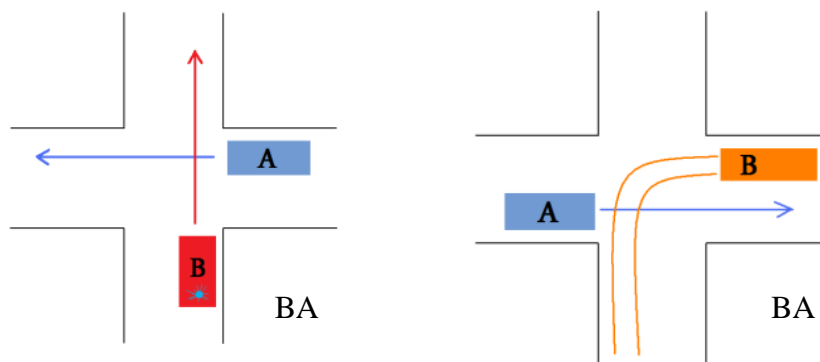
Temat 3: Zasady obowiązujące pieszych i rowerzystów.

Zasada ostrożności – oznacza, że wszystkie osoby będące na drodze lub w jej pobliżu powinny zachować ostrożność lub szczególną ostrożność. Są zobowiązane do unikania działań mogących zagrażać bezpieczeństwu lub zakłócić porządek ruchu drogowego.

Zasada ograniczonego zaufania – polega na wzajemnym zaufaniu wszystkich uczestników ruchu oraz przekonaniu, że znają i przestrzegają oni zasady ruchu drogowego (mogą jednak zdarzyć się sytuacje, w których te przepisy nie są przestrzegane!!! Np. nietrzeźwość uczestnika ruchu – stąd nie „pełne” tylko „ograniczone” zaufanie).

Zasada „prawej ręki” – obowiązuje na skrzyżowaniach równorzędnych (nieoznakowanych). Każdy kierujący udziela pierwszeństwa pojazdom nadjeżdżającym z prawej strony.

Uwaga: pierwszeństwo zachowują pojazdy szynowe i uprzywilejowane nadjeżdżające również z lewej strony!!!



Zasada prędkości bezpiecznej – czyli zachowanie takiej prędkości, która pozwala zapanować nad pojazdem.

„Kodeks drogowy: ustawa z dnia 20 czerwca 1997r.”

Temat 4: Manewry wykonywane przez motorowzystę.

(prezentacja multimedialna - „manewry w ruchu drogowym”, ksero)

Włączanie się do ruchu – to każdorazowe rozpoczynanie jazdy nie wynikające z przepisów ruchu drogowego (nie jest nim np. ruszanie na zielonym świetle!!!).

Uwaga!

Należy ustąpić pierwszeństwa osobom będącym już w ruchu i dobrze (w sposób widoczny) zasygnalizować chęć włączenia się do ruchu!!!

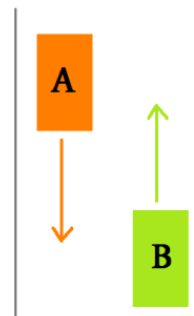
Zmiana kierunku jazdy – to skręcanie, zawracanie i zmiana pasa ruchu.

Uwaga!

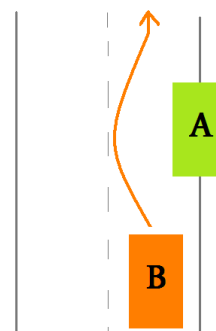
Nie wolno wykonywać tego manewru w miejscach, w których jest to zabronione znakami drogowymi lub zagraża to bezpieczeństwu ruchu drogowego!



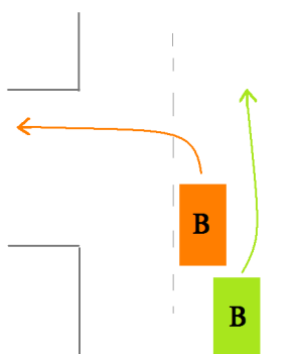
Wymijanie – to przejeżdżanie (przechodzenie) obok uczestnika ruchu poruszającego się w przeciwnym kierunku.



Omijanie – to przejeżdżanie (przechodzenie) obok nie poruszającego się uczestnika ruchu lub przeszkody.



Uwaga!



Nie omijamy pojazdu, który zatrzymał się przed przejściem w celu ustąpienia pierwszeństwa pieszym lub zatrzymał się przed przejazdem kolejowym oczekując na otwarcie ruchu.

Omijamy z lewej strony zachowując bezpieczny odstęp (od pojazdów jednośladowych i kolumny pieszych – nie mniejszy niż 1m)

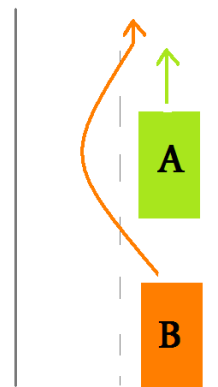
Wyjątkiem jest omijanie pojazdu skręcającego w lewą stronę – wtedy omijamy ze strony prawej!

Wyprzedzanie – to przejeżdżanie (przechodzenie) obok uczestnika ruchu poruszającego się w tym samym kierunku.

Uwaga!

Nie wolno wyprzedzać na:

- przejściach dla pieszych i bezpośrednio przed nimi,
- przejazdach kolejowych i bezpośrednio przed nimi,
- zakrętach,
- skrzyżowaniach,
- przy dojeżdżaniu do wierzchołków wzniesień,
- miejscach oznaczonych odpowiednimi znakami drogowym.



- zakaz wyprzedzania



- zakaz wyprzedzania przez pojazdy ciężarowe

Zawracanie – to bardzo trudny i niebezpieczny manewr.

Uwaga!

Nie wolno zawracać np. na:

- mostach i wiaduktach,
- w tunelach,
- drogach i ulicach jednokierunkowych,
- tam gdzie jest to zabronione znakami lub zagraża bezpieczeństwu ruchu.



- zakaz zawracania

Zatrzymanie – to każde unieruchomienie pojazdu trwające nie dłużej niż 1 min. i nie wynikające z warunków i przepisów ruchu drogowego.



- zakaz zatrzymywania się

Postój – to każde unieruchomienie pojazdu trwające dłużej niż 1 min. i nie wynikające z warunków i przepisów ruchu drogowego.



- zakaz postoju (parkowania)

Uwaga - wniosek:

Oczywiste jest, że w miejscu oznaczonym znakiem zakazu zatrzymywania się, nie wolno nam parkować! 😊

Temat 5: Pierwszeństwo przejazdu na skrzyżowaniach.

(prezentacja multimedialna – „kolejność ruchu - skrzyżowania”, ksero)

Temat 6: Pierwszeństwo przejazdu – ćwiczenia.

(ksero)

Temat 7: Wypadki na drogach – pierwsza pomoc w sytuacji zagrożenia życia.

(prezentacja multimedialna – „pierwsza pomoc”, ksero)

1. Pojęcia:

Kolizja drogowa – to zdarzenie, w którym zostają uszkodzone pojazdy, urządzenia drogowe, budynki, itp.

Wypadek – to zdarzenie, w którym poszkodowanymi są przede wszystkim ludzie (kierujący, pasażerowie, piesi).

Pierwsza pomoc – to podstawowe czynności mające na celu utrzymanie rannego przy życiu (lub ulżenie mu w bólu) do czasu przybycia lekarza.

2. Postępowanie w razie zauważenia wypadku.

3. Pierwsza pomoc przedmedyczna:

Brak oddechu – sztuczne oddychanie
(10-12 wdechów na min.)

Brak tętna (brak akcji serca, brak krążenia krwi) – zewnętrzny masaż serca
(80-100 na min. ucisków mostka na 4-5cm)

Brak oddechu i tętna – akcja reanimacyjna zw. resuscytacją krążeniowo-oddechową
(30 ucisków i 2 wdechy)

Prawidłowy oddech i tętno (w spoczynku☺) u:

- noworodka: oddech 40-50/min, tętno 130/min
- dziecka (poniżej 8 roku): oddech 18-25/min, tętno 100/min
- osoby dorosłej: oddech 16-20/min, tętno 60-100/min
- osoby starszej: oddech ok. 20/min, tętno ok. 60/min

Tętno - co najmniej 40 uderzeń na min.

Uszkodzenie stawu – unieruchomienie kości tworzących ten staw.

Złamanie kości – unieruchomienie dwóch sąsiednich stawów.

4. Numery służb ratowniczych:

997 – policja
998 – straż pożarna
999 – pogotowie ratunkowe
112 – numer alarmowy.

5. Zawiadamianie dyspozytora

Uwaga!

Od Ciebie też zależy, czy będziesz bezpieczny na drodze. Chcesz być bezpieczny - zachowuj się bezpiecznie!!!

Temat 8,9: Wychowanie komunikacyjne - rozwiązywanie testów.

(testy - ksero, internet)

Strony internetowe:

WWW.gim-tegoborze.iap.pl →linki - strona Gimnazjum w Tęgoborzy

WWW.wychowaniekomunikacyjne.pl - czasopismo „Wychowanie komunikacyjne”

WWW.pzm.pl - Polski Związek Motorowy

WWW.sarbo.pl/testy/index.php - testy na kartę motorowerową

www.krbrd.gov.pl/prawo/prawo_krajowe_u_pord.htm - Krajowa Rada Bezpieczeństwa Ruchu Drogowego - prawo o ruchu drogowym

WWW.kodeksdrogowy.com.pl/index.html - Kodeks Drogowy

<http://www.znaki-drogowe.pl> - znaki drogowe